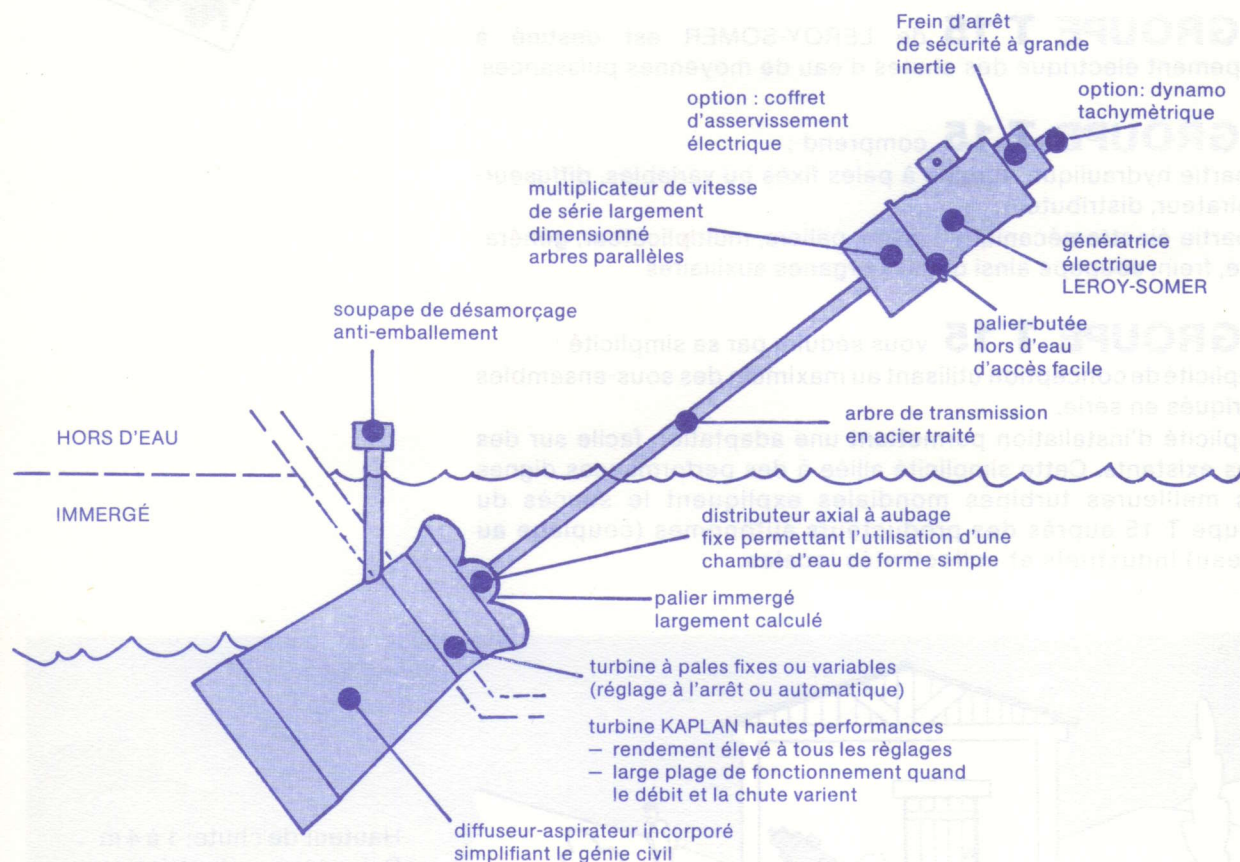


# T15

## 15 POINTS FORTS



... et aussi :

- un excellent rapport qualité/prix
- des délais de fabrication réduits
- le service LEROY-SOMER

**Le fonctionnement en parallèle de plusieurs groupes T 15 correspond à l'équipement optimum de rivières entre 5 et 30m<sup>3</sup>/s.**

**LEROY-SOMER** fabrique également:

- toute une gamme de minicentrales hydrauliques,
- des équipements annexes, appareillages électriques, etc. . .

Pour plus de renseignements, consultez votre correspondant **Minicentrales LEROY-SOMER**



# GROUPE HYDROÉLECTRIQUE

## T 15

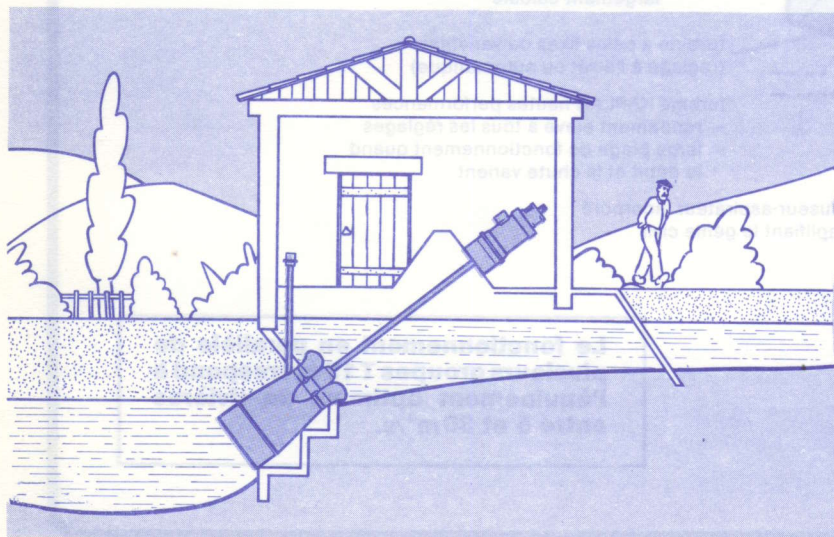
**LE GROUPE T 15** de LEROY-SOMER est destiné à l'équipement électrique des chutes d'eau de moyennes puissances.

**LE GROUPE T 15** comprend :

- la partie hydraulique: turbine à pales fixes ou variables, diffuseur-aspirateur, distributeur,
- la partie électromécanique : arbre, paliers, multiplicateur, génératrice, frein, soupape ainsi que les organes auxiliaires.

**LE GROUPE T 15** vous séduira par sa simplicité :

- simplicité de conception utilisant au maximum des sous-ensembles fabriqués en série,
- simplicité d'installation permettant une adaptation facile sur des sites existants. Cette simplicité alliée à des performances dignes des meilleures turbines mondiales expliquent le succès du groupe T 15 auprès des producteurs autonomes (couplage au réseau) industriels et collectivités locales.



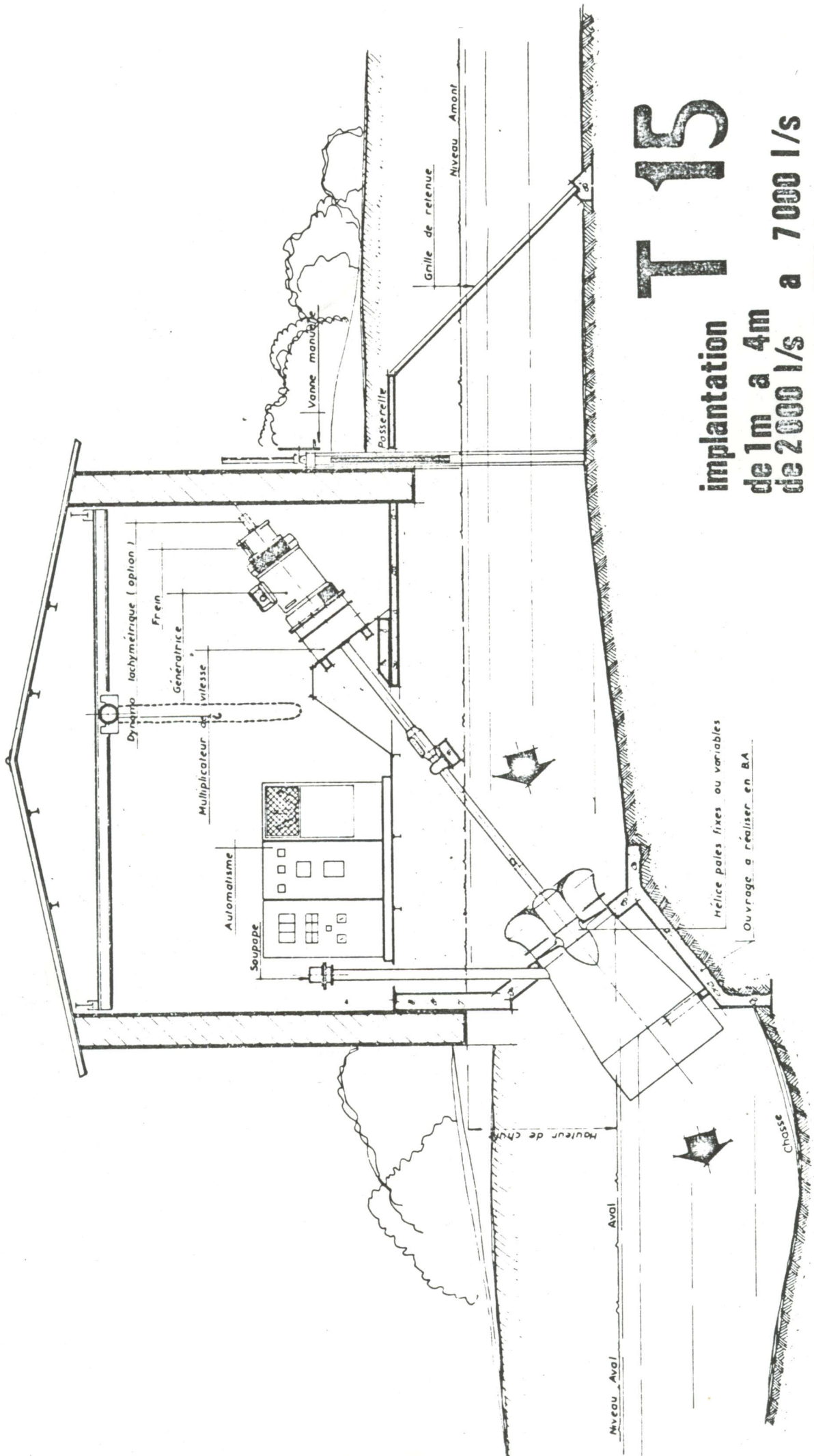
Hauteur de chute: 1 à 4 m  
Puissance électriques unitaires jusqu'à 220 kW  
Débits maximums: 4 à 7 m<sup>3</sup>/s

- Conception classique - fiable - robuste
- Génie civil simplifié en particulier à l'aval (diffuseur incorporé)
- Construction industrielle - Fabrication de série ayant fait ses preuves

- Garantie d'un constructeur de taille internationale
- Rendement hydraulique élevé comparable à celui des centrales de grosse puissance certifié par l'APAVE.

**LEROY  
SOMER**

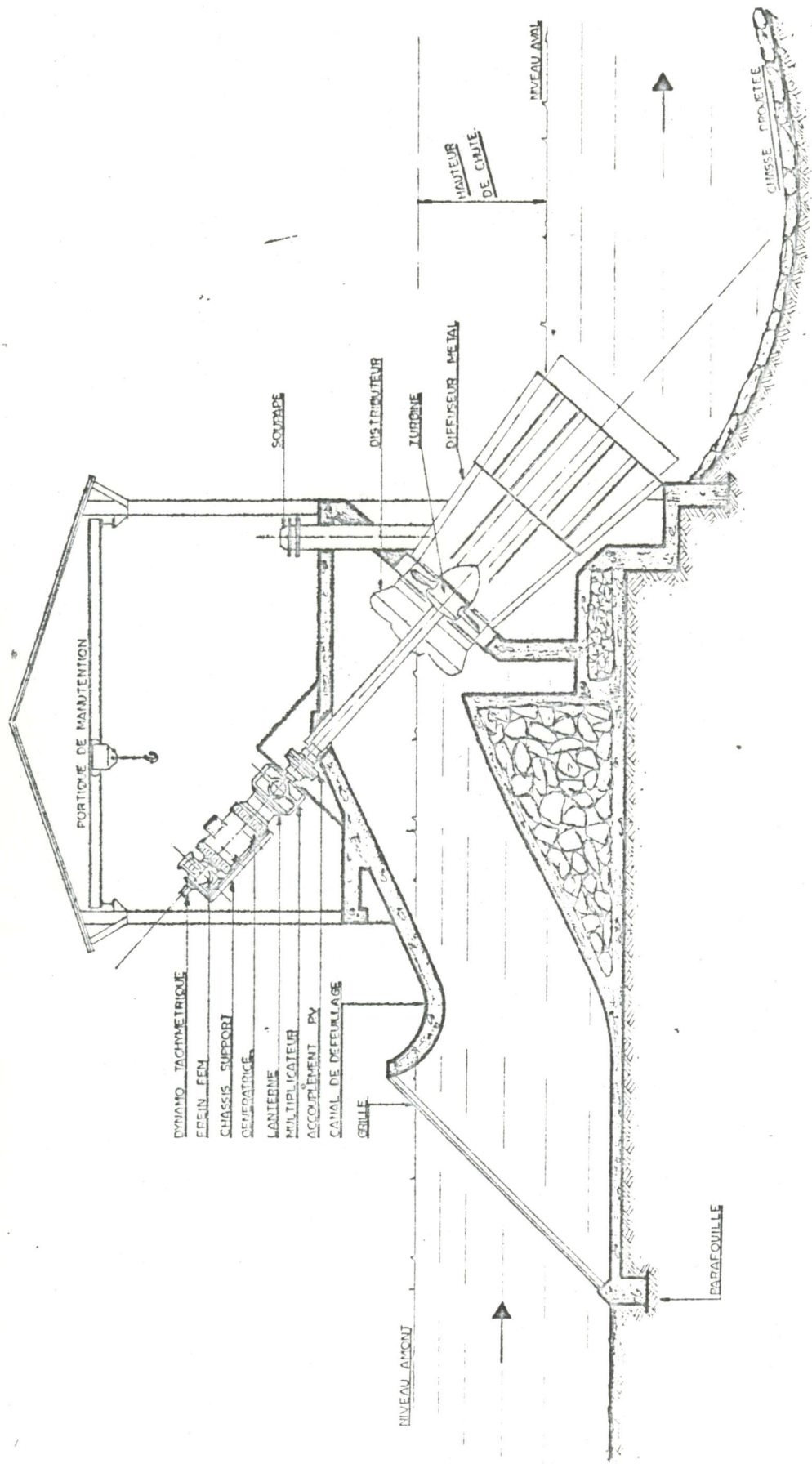
DÉPARTEMENT MINICENTRALES HYDROÉLECTRIQUES  
16015 ANGOULÈME CÉDEX  
Tél. (45) 62. 41. 11 - Télex 790 044



# T 15

implantation  
 de 1m à 4m a 7000 l/s  
 de 2000 l/s a 7000 l/s  
 de 26 a 220 KW h





- DYNAMO TACHYMETRIQUE
- FERIN FEM
- CHASSIS SUPPORT
- GENERATRICE
- LANTIERNE
- MULTIPLIEUR
- ACCROUPEMENT PV
- CANAL DE DEVEILLAGE
- GRILLE

NIVEAU AMONT

HAUTEUR DE CHUTE

NIVEAU AVANT

**IMPLANTATION**

**TURBINE T15**

**ATTENTION** : Cet avant projet est une implantation type  
 leur conséquent des cotes ne pourront être  
 relevés sur ce document.